

## Les poursuites d'études

Le CAP débouche sur la vie active mais il est possible, sous certaines conditions, de poursuivre des études en 1 an avec une certificat de spécialisation (CS) ou en 2 ans en bac professionnel ou en brevet professionnel (BP).

[CAP Monteur en installations thermiques](#)

[CS Maintenance en équipement thermique individuel](#)

[CS Réalisation de circuits oléohydrauliques et pneumatiques](#)

[CS Sécurité civile et d'entreprise](#)

[Bac pro Métiers de l'électricité et de ses environnements connectés](#)

[BP électricien\(ne\)](#)

[BP Installateur, dépanneur en froid et conditionnement d'air](#)

[BP Métiers de la piscine](#)

[BP Monteur en installations du génie climatique et sanitaire](#)

**Pour tout renseignement complémentaire,  
vous pouvez contacter notre établissement**

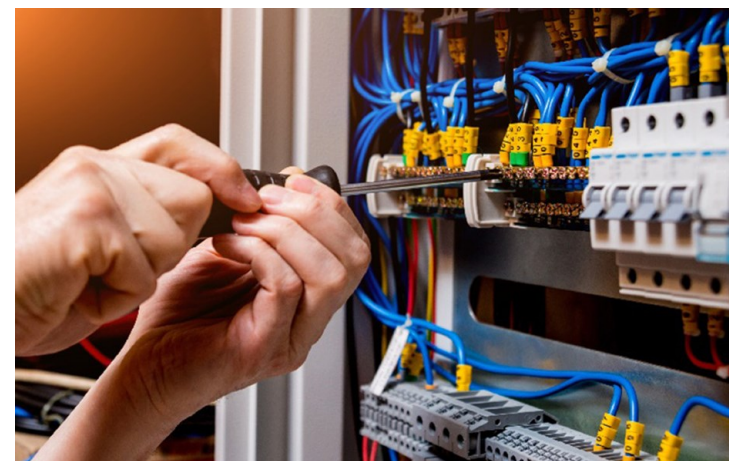
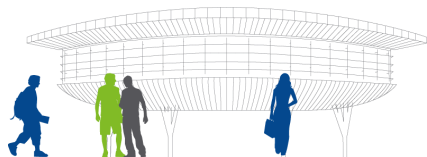
**Lycée Gaspard Monge**

119 Avenue Marius Berroir - 73000 Chambéry

Tél. 04.79.33.39.09 - Fax 04.79.33.57.34.

Mail : Ce.0730016w@ac-grenoble.fr

[www.lycee-monge.fr](http://www.lycee-monge.fr)



# CAP ELEC

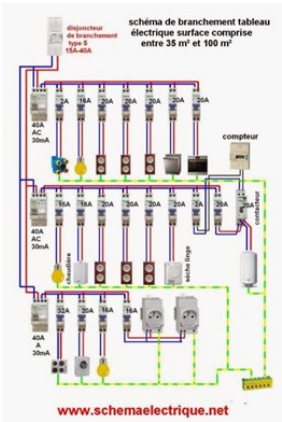


## CAP

CAP Electricien

Le titulaire du **CAP Electricien** intervient en tant qu'électricien dans les domaines du bâtiment, de l'industrie, de l'agriculture et des services.

Il installe, met en service, entretient et répare des ouvrages électriques et des réseaux de communication. Il intervient, sous la responsabilité d'un chargé de travaux, sur les installations de logements individuels ou collectifs, de bâtiments industriels, d'immeubles de bureaux, de réseaux de distribution d'énergie, etc...



**Profil requis pour intégrer la section**

- Fille ou garçon, vous finissez votre 3<sup>ème</sup> de collège.
- Bonne habileté gestuelle, sens des responsabilités, esprit d'équipe, rigueur et soin. La capacité à communiquer. sont ses principaux atouts. Les débouchés ne manquent pas et les chances d'évoluer vers un poste de chef d'équipe ou de chef de chantier sont réelles.

**CAP ELECTRICIEN**

Grille horaire en 1ère année	
Enseignements Professionnels	11,5h
Chef d'œuvre	3h
Français Histoire Géo	2h
Co-intervention Français	1,5h
Maths Sciences Physiques Chimie	1,5h
Co-intervention Maths	1,5h
Anglais	1,5h
Arts	1h
PSE (Prévention Santé et Environnement)	1,5h
E.P.S	2,5h
A.P.(Accompagnement personnalisé)	3,5h
TOTAL	31h
PFMP (période de formation en milieu professionnel <u>sur le cycle des 2 années</u> )	14 semaines