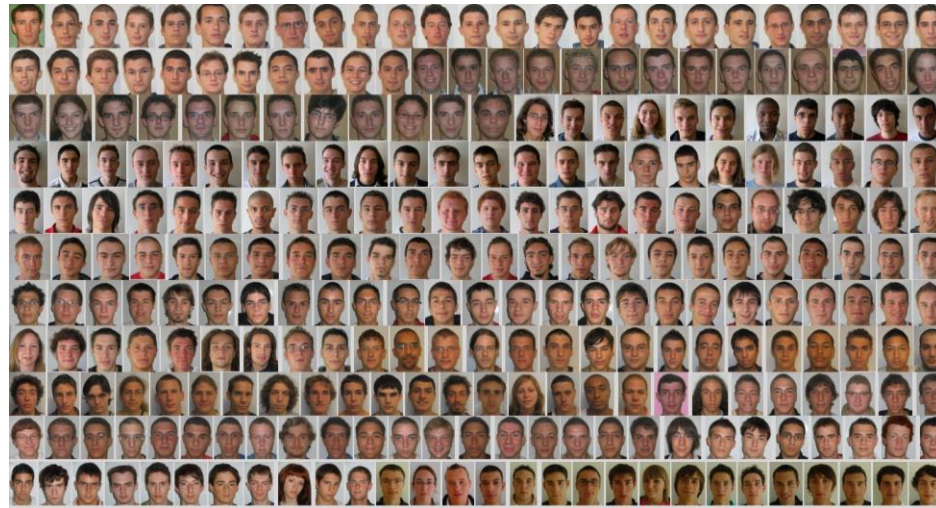


Classes prépa TSI - lycée Monge Chambéry

Devenir Ingénieur ...

... avec un Bac pro ou un Bac Technologique



Osez l'ambition TSI!





Une CPGE
TSI...

Mais,
qu'est-ce que
c'est ?

On parle là d'une **C**lasse **P**réparatoire aux **G**randes **E**coles.

Réservée aux bacheliers :

- technologiques (TSI 2ans)
- professionnels (TSI 3ans).

Pour les étudiants très motivés.

L'objectif est de préparer les concours communs TSI.



Pourquoi une prépa TSI ?

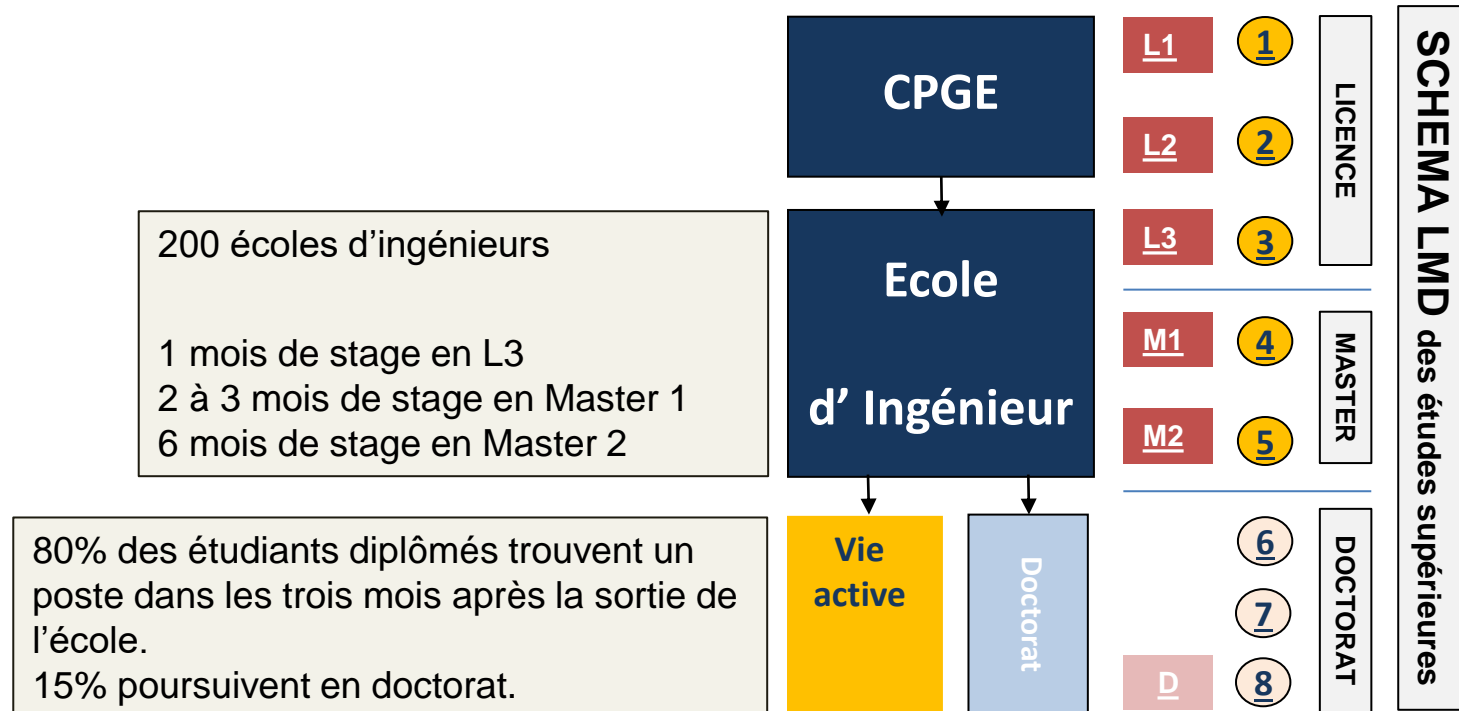
Les 3 points forts

La place en
formation
ingénieur quasi
assurée

Le suivi
individualisé
unique

La sécurisation
du parcours

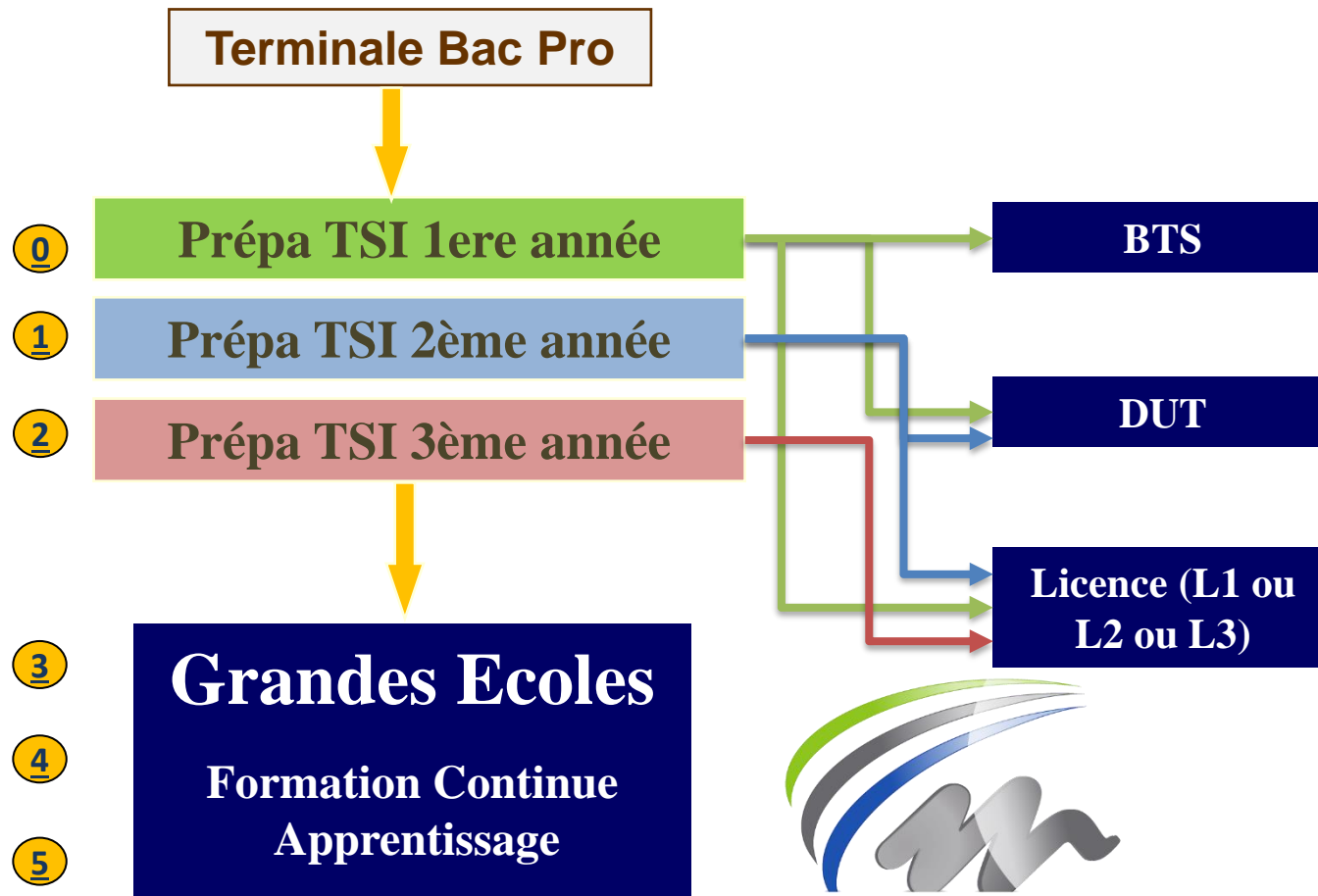
Le cursus de formation classe prépa



- taux de chômage quasi nul,
 - salaire annuel d'un débutant 25 000-40 000 € en fonction de l'école et du poste
 - salaire annuel moyen des ingénieurs 55 000 €
 - salaire annuel moyen des 40-49 ans 60 000 €
- (salaire brut, enquête du Cnisf, centre national des ingénieurs et scientifiques de France)

Les Prépas TSI du Lycée Monge

La CPGE Un parcours sécurisé, et flexible



Les concours

- Intégration par une multitude de concours dont



CONCOURS CENTRALE•SUPÉLEC

Centrale : 64 places



ENSAM : 50 places



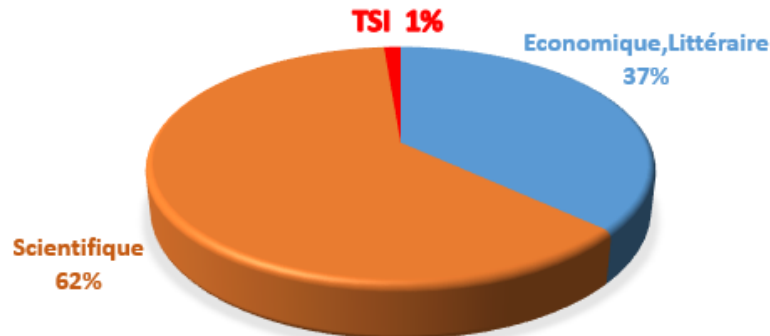
CCP : 95 places

- Intégration par dossiers

INSA, Universités de Technologie (UTC, UTT, UTBM),

Alternance (Arts&Métiers, Mines Saint Etienne, ...), Ecoles privées (ESIGELEC,...)

CLASSES PRÉPARATOIRES



Filière TSI : 1254 étudiants/an

Les écoles

Des plus réputées :

Polytechnique, Centrale, Arts et Métiers (ENSAM) , SUPELEC, Mines, TELECOM, INP, ENS, ENSI, ...

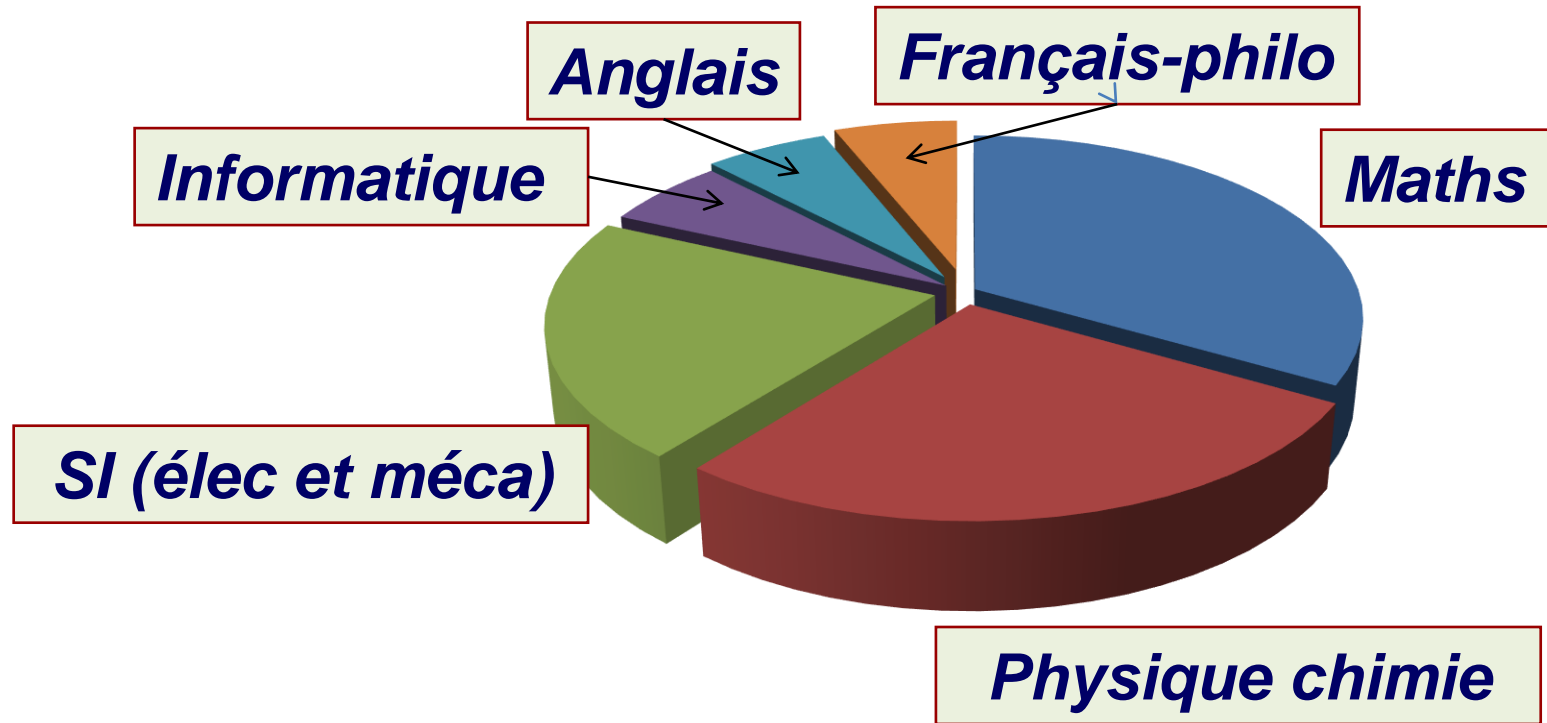
Au moins connues :

ENSTIB, ISAT, ESIGELEC, EIL, 3IL, ESIX,...

Plus de 80 écoles dans les domaines les plus variés :

- **Généraliste** : Polytechnique, Centrale, ENSAM, Mines, ENSIAME, ENSISA, réseau Polytech, ...
- **Militaire** : ENSTA
- **Enseignement** : ENS
- **Energie** : INP Ense3
- **Electronique** : SUPELEC, ISMIN, ENSEIRB, ESIEE, CPE, ISEP, ...
- **Informatique** : ENSIIE, ISIMA, EIL, 3IL, ...
- **Mécanique** : ENSAM, ENSMA, ENSMM, IFMA, ISMANS, ...
- **Automobile** : ISAT
- **Aéronautique** : ISAE, ENAC
- **Réseau** : ISTASE, TELECOM, ...
- **Travaux publics** : ESTP, ENTPE
- **Bois** : ENSTIB
- **Textile** : ENSAIT
- **Papier** : INP Pagora
- ...

Les enseignements en prépa TSI



Une formation scientifique et technique
de haut niveau pour avoir les bases de tous les outils de l'ingénieur

Qu'est ce qu'on fait en prépa TSI ?

Les **TP** (7h/semaine)

Les COURS/TD (29h/semaine)

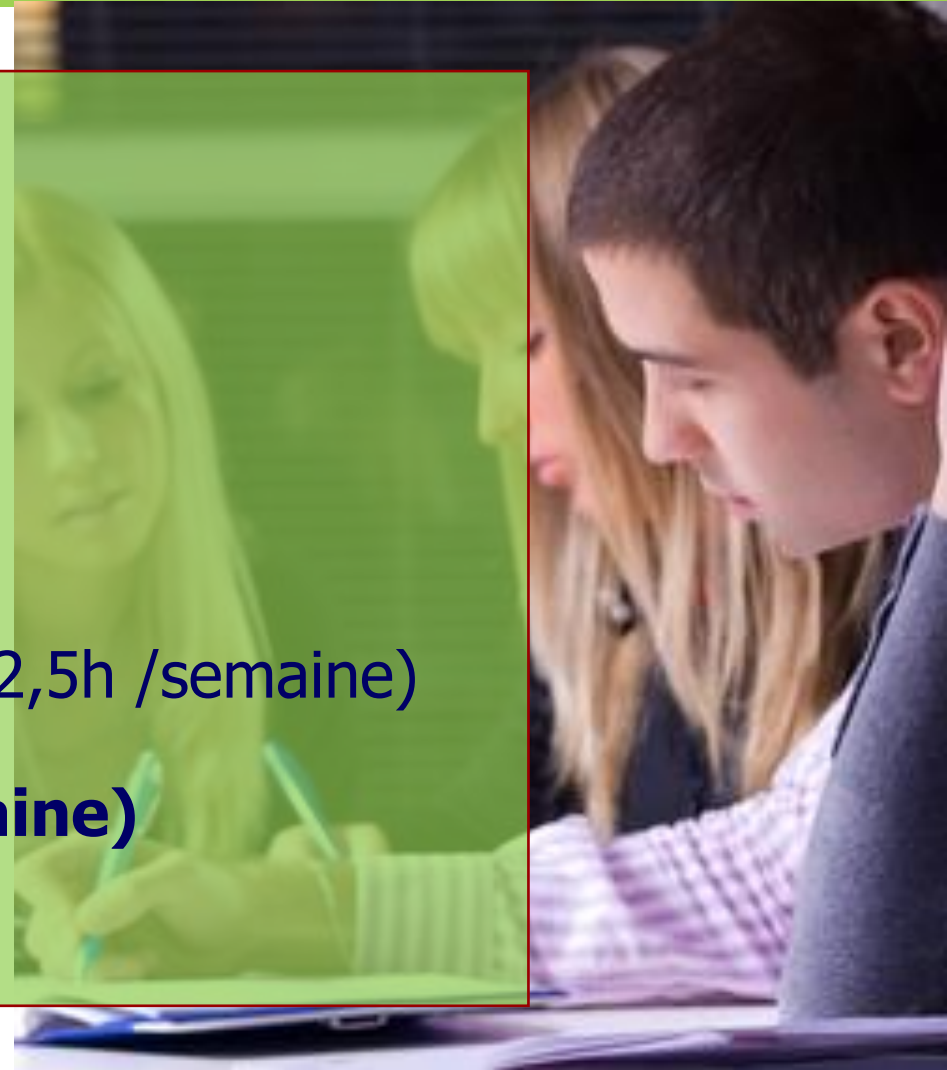
De l'AP (2h/semaine)

De l'EPS (2h/semaine)

Les **colles** toutes les semaines (2,5h /semaine)

Les études du soir (6h /semaine)

TIPE en 1^{ère} et 2^{ème} année



Une formation scientifique et technique
de haut niveau pour avoir les bases de tous les outils de l'ingénieur

La vie en classe prépa



Visite de l'entreprise Hutchinson à Moirans
TSI 3.2. - Mardi 26 novembre 2019

Des sorties d'intégration



Des sorties culturelles



Des sorties pédagogiques



La vie en classe prépa

lien vers la vidéo de la présentation de la classe :

<https://vimeo.com/305921734>

Conclusion

La **prépa TSI** est de loin le moyen le plus sûr de devenir **ingénieur** après un **bac professionnel** grâce à la **qualité de son encadrement** et aux **nombreuses places réservées** aux concours.

L'**ambiance de travail** est **très bonne** entre étudiants.

La prépa TSI fait réussir tous ses étudiants: les très bons intégreront une **très grande Ecole d'ingénieur** (Arts & Métiers, Centrale,...), les étudiants plus modestes une école d'ingénieur qu'ils n'auraient pas atteint par une autre voie.

La prépa TSI favorise les bacs professionnels pour l'accès au bac+5

il faut oser y venir...

9 milliards d'hommes et de femmes en 2050, dont 75% en ville.

Pour relever les grands défis du 21ème siècle qui sont l'accès à l'énergie, à la santé, à l'information, à la formation, à l'eau, ...

On a besoin d'ingénieurs !



Ingénieurs, « tous les clignotants sont au vert »

LE MONDE | 10.12.2013 à 14h27 • Mis à jour le 12.12.2013 à 10h21 |
Par Benoît Floch'h

Bonnes nouvelles en rafales dans l'aéronautique pour l'embauche des ingénieurs

LE MONDE | 10.12.2013 à 15h04 • Mis à jour le 10.12.2013 à 17h09 |

Par Jean-Claude Lewandowski

Ingénieurs, le secteur de l'énergie en pleine forme

LE MONDE | 10.12.2013 à 15h38 • Mis à jour le 11.12.2013 à 13h40 |

Christian Lerminiaux: « Toute notre économie a besoin d'ingénieurs »

LE MONDE | 10.12.2013 à 11h55 • Mis à jour le 11.12.2013 à 09h39 |

MERCI DE VOTRE ATTENTION



LYCÉE MONGE

ENSEIGNEMENT SUPERIEUR BTS - CPGE

Classes prépa TSI